

ZW-5 シリーズ

HITACHI

Reliable solutions

ZW80

特定特殊自動車排出ガス2014年基準適合車



## ホイールローダ

- 型式：ZW80S-5B
- エンジン最大出力：49 kW (67 PS)
- 運転質量：5,020 - 5,405 kg
- バケット容量：0.7 - 1.2 m<sup>3</sup>

# 軽快さ、そして力強さ！

スタイリッシュコンパクトホイールローダ

# ZW

## 蓄積された技術を集結！ 新型 ZW 登場！

安全性はもちろん、  
コンパクトなのに力強く、  
軽快なフットワーク。  
経験豊かなオペレータからフレッシュなオペレータまで、  
満足いただけるコンパクトホイールローダが誕生。

クリーンエンジン基準(2014年排ガス規制対応)  
エンジン搭載



(注) ※ 本カタログ掲載写真はオプション品を含みます。  
※ 本カタログ掲載写真はカタログ撮影用の姿勢です。  
実作業で機械を離れる場合は、必ず作業装置を接地させるなど、安全に心掛けてください。



特定特殊自動車排出ガス  
2014年基準適合車



国土交通省  
低騒音型建設機械指定機

生産効率 6%アップ

操作性・走行性などを改善して従来機より生産効率が6%アップしました。燃料を効率よく使い、積み込み・掘削などの作業量が向上します。燃料コストを抑え、作業効率を上げる優れた機械です。



# スタイリッシュなボディーに秘められた 扱いやすさ

都市でも目を引く個性的なフォルム。  
その親しみやすい姿からは想像できないほど  
パワフルで扱いやすい ZW80S-5B が  
クリーンなエンジンを搭載してデビュー。



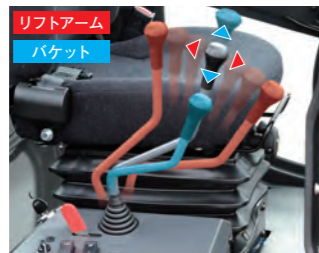
## Stylish & Performance

### シンプルな操作

レバー、スイッチ類をシンプルで機能的にレイアウト。  
運転しやすく、さらに電子部品や油圧部品などの使用  
部品も少ないので故障リスクを低減しています。



指先で操作可能な前後進レバー



使い勝手の良いフロント操作レバー



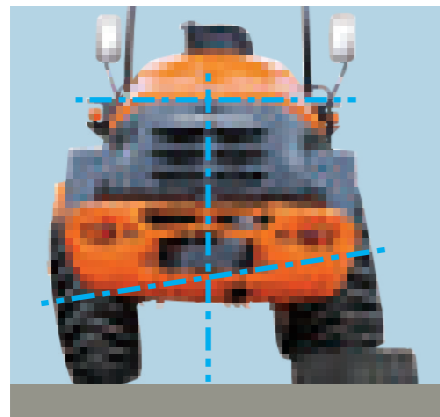
使いやすいペダルレイアウト

**インチング  
ペダルって何?**

リフトアームを早く上げるためエンジン回転数を上げると車速も早くなってしまいます。エンジン回転数が高くてゆっくり走りたい。そのような時に使うペダルです。

### 優れた走破性

スリップしやすい雪道や泥濘地、起伏の激しい路面を走破するホイールローダ。路面を捉え、確実にトラクションを伝える能力が求められます。リアアクスルには、路面の凹凸に追従するオシレーション機構を装備。ワイドタイヤとのマッチングでさまざまな路面状況に対応します。



路面の凹凸に追従するリアアクスルオシレーション



17.5インチのワイドタイヤを標準装備

### オプション

- ライドコントロール  
走行時の揺れを抑えるオプションです。長距離移動や荷物の運搬等、走行頻度の多い現場におススメのオプションです。

### お客様の声をカタチに

狭い現場でスピード制限できる  
Hi-Lo セレクトスイッチ

「狭い現場での作業だからスピードを出ないようにしたい」、「ホイールローダの操作に慣れていないからゆっくり走りたい」などのお客様の声をカタチにしました。[Lo] に設定すれば最高速を 12 km/h 以下に抑えることが可能です。インチングペダルを使う速度調整の手間が省けます。



騒音を抑える  
スロットルリミットスイッチ

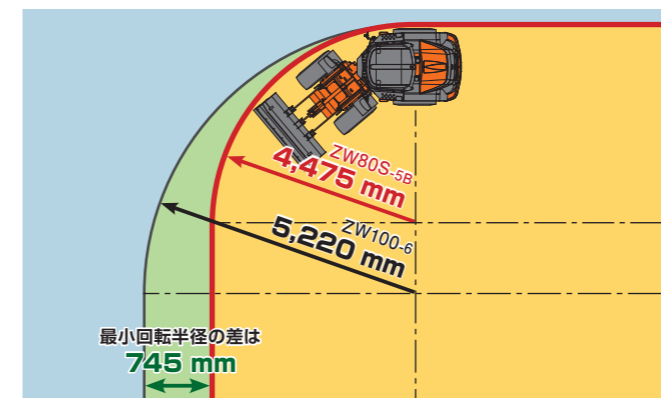
スロットルリミットスイッチを ON にするとエンジン回転数が約 10% 下がり、国土交通省 低騒音指定制度の超低騒音指定機と同等の騒音レベルとなります。畜産業などで「牛が怖がるから少しでも静かにしたい」、または除雪作業で「夜間時に作業を行う時に周囲への騒音が気になる」というときに威力を発揮する機能です。



### ほどよいサイズがジャストフィット

小回りが利くから狭い場所での作業もスムーズ

1クラス大きい ZW100-6 と比べ、最小回転半径は 745 mm もコンパクト。狭い道での除雪や、畜舎での作業もラクラクです。



大きなバケットで余裕の積込み

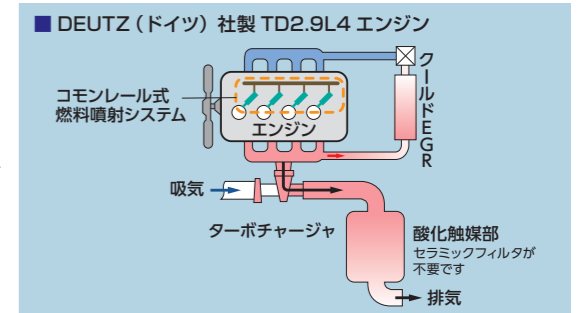
1クラス小さい ZW50 (0.6 m<sup>3</sup>) と比べ、ダンピングクリアランス、リーチはほぼ同じで、バケット容量は 0.9 m<sup>3</sup> と 1.5 倍です。10 トンダンブへの積込みが多い現場であれば、ZW80S がおススメです。

**バケット容量 1.5 倍**  
対 ZW50 比



### パワフル&クリーンエンジン

最新の排出ガス規制 特定特殊自動車排出ガス 2014 年基準に適合しながらも、セラミックフィルタレスのシンプルな排ガス後処理システムを採用した DEUTZ 社製エンジンを搭載しています。セラミックフィルタが不要なため、再生運転時間、それにかかわるセンサ類も不要で、旧排ガス規制エンジンと同等に扱える信頼性の高いエンジンです。再生運転を気にせず、いつでも止められるエンジンは、大きなメリットとなります。



# 安全重視の設計と ゆったり快適な運転席

## Safety & Comfortability

### オペレータと周囲の人を守る安全設計のキャブ仕様

#### セーフティ機能を満載したキャブ仕様



作業機レバーロック



前後進レバーロック

誤操作を防止するロック機能



巻き取り式シートベルト

オペレータを守る巻き取り式シートベルト

#### オペレータを守る ROPS\* / FOPS\*\* 構造と強化ガラスのキャブ

キャブは、安全性の高いROPS\* / FOPS\*\*構造を採用しています。ガラスは強化ガラスで、通常のガラスに比べて3~5倍の強度があります。また、万一割れた場合でもガラス片が粒状になるので安全です。

ROPS\* : Roll-Over Protective Structuresの略で、転倒時にシートベルトを装着したオペレータを保護する構造。

FOPS\*\* : Falling-Object Protective Structuresの略で、落下物からオペレータを保護する構造。



強化ガラス

#### 確実にブレーキが掛かる電気スイッチ式 パーキングブレーキ

電気スイッチ式パーキングブレーキを採用。エンジン始動で必ずブレーキが掛かった状態になります。また万一、パーキングブレーキを掛け忘れてエンジンを切ってしまった場合でも自動でブレーキが掛かります。



#### 両側スライドサッシ

ZW80S-5Bでは両側スライドサッシを採用しました。ガラスの曇取り、キャブ内の空気入替に便利です。また、外の作業者が機械左右どちらにいても、ドアを開けることなくコミュニケーションを取ることが可能です。



#### 運転席への乗降性

乗降性を考慮して乗降口の左右にグラブハンドルと大型ステップを装備しました。



### 操作しやすく配置されたコンソールレイアウト



- 1 ハザードランプスイッチ
- 2 作業灯スイッチ(キャブ仕様)
- 3 Hi-Lo スピードセレクトスイッチ
- 4 前後進レバーロック
- 5 ヘッドライトスイッチ
- 6 パーキングブレーキスイッチ
- 7 フロントワイパースイッチ(キャブ仕様)
- 8 リアワイパースイッチ(キャブ仕様)

### 快適な作業をサポートする充実の装備

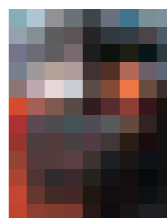
#### サンバイザを標準装備

日差しが強い日のためにサンバイザを用意しました。(キャブ仕様のみ)



#### 照明

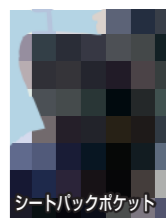
夜間でも明るく照らすヘッドライト。また、キャブ仕様には前後作業灯も標準で装備しています。(キャノピ仕様は後方作業灯をオプションで用意しています。)



#### 便利な収納

取扱説明書などを収納できるシートバックポケット\*をシート後ろに装備。

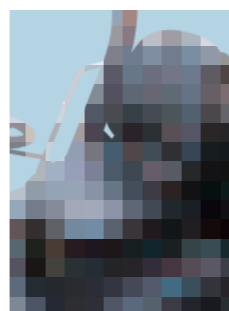
\*メカニカルサスペンションシート(ビニール張り、ロングストローク)には装備されません。



シートバックポケット

#### ショートサスペンションシート

オペレータの疲れを癒す快適なショートサスペンションシートを標準装備。不快な振動を吸収して、オペレータの負荷を軽減します。



#### メカニカルサスペンションシート オプション

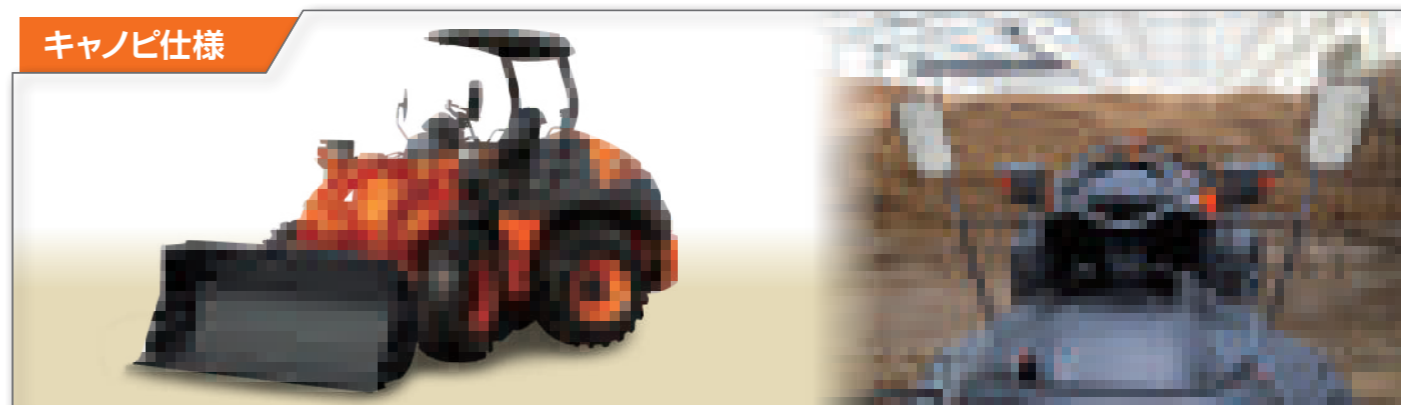
長時間作業などの疲労を軽減するメカニカルサスペンションシート(ロングストローク)をオプションで用意しました。(2人乗りキャブのみ標準装備です。)



#### キャブ仕様のその他のオプション

- ヒータ(外気導入式、デフロスタ付き)
- ツインヒータ(外気導入式、デフロスタ付き)
- エアコン(内気循環式、デフロスタ付き)
- FM/AM ラジオ(2スピーカー)
- 散光式警告灯(LED式)
- 黄色回転灯

#### キャノピ仕様



# 気づかいの安全性と 心配りのメンテナンス性



## メンテナンス

### セラミックフィルタレス方式のマフラ

#### メリット①

定期的な清掃を必要とするセラミックフィルタが不要なので、休車時間とメンテナンスコストが低減できます。

#### メリット②

セラミックフィルタに溜まったススを燃やす再生運転の必要がありません。再生運転を気にする事なく作業に集中できるので、作業効率がアップします。

### 交換時期を知らせてくれるフィルタ類

フィルタ類はアワーメータを設定することで、交換時期になるとメンテナンスランプが点灯して知らせてくれます。



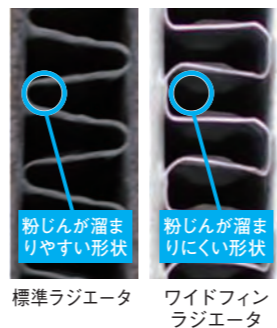
### 車体をきれいに保つリアフェンダー

運転席回りやエンジンカバーなどを泥はねから守り、キレイな状態に保ちます。

### 作業環境にあわせた2つの防塵対策

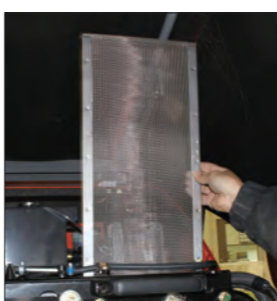
#### ワイドフィンラジエータ オプション

粉じんが多い現場では、ラジエータに粉じんが溜まりオーバーヒートの原因となります。そのような現場ではワイドフィンラジエータの装備が有効です。標準ラジエータに比べて粉じんが溜まりにくい形状なので、粉じんが多い現場におススメの装備です。



#### ダストスクリーン オプション

比較的大きな紙ゴミやワラなどはラジエータ内に吸い込むとオーバーヒートの原因となります。そのようなゴミを扱う現場ではダストスクリーンの装着が有効です。ダストスクリーンは取り外し、清掃が容易なので、紙ゴミやワラを扱う現場におススメの装備です。

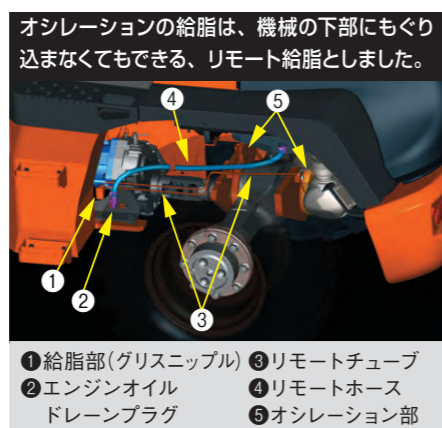


### 後方集中メンテナンス

フィルタやオイル類など点検交換が必要なパーツを集中配置しました。エンジンカバーは、ガスダンパ方式を採用したので大きく開き、エンジンルーム全体が見渡せます。日常点検やメンテナンスなどがよりやりやすくなりました。



ラジエータとオイルクーラがサイドバイサイド配置で清掃が容易です。



オシレーションの給脂は、機械の下部にもぐり込まなくてもできる、リモート給脂としました。

- ① 給脂部(グリスニップル)
- ② エンジンオイルドレーンプラグ
- ③ リモートチューブ
- ④ リモートホース
- ⑤ オシレーション部



作業機ジョイント部に潤滑特性に優れたHNブッシュを採用し給脂間隔を250時間としました。  
<注>稼働開始から50時間までの給脂間隔は取扱説明書に従ってください。

## セキュリティ



- ① キーロック付きエンジンフード・燃料キャップ
- ② NS\* キー
- ③ 電子キーロックシステム オプション

- ① エンジンフード、燃料キャップにキーロックを装備しています。
- ② 専用キーでしかエンジンが始動できないセキュリティ強化タイプのキーシステムです。(給油口やエンジンフードも施錠可能。)  
\*New Standard キー
- ③ 盗難予防として、キーに内蔵されたICチップを車両本体が認識して、エンジンを始動させる電子キーロックシステムをオプションで用意しています。

## 特別仕様

### 除雪仕様

#### 主な装備

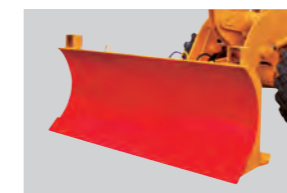
- ROPS/FOPS キャブ
- スノーワイパーブレード
- メカニカルサスペンションシート (布張り、ロングストローク)
- 大容量バッテリー

#### 主なアタッチメント

- スノーバケット
- アングリングブラウ
- マルチブラウ
- クイックカブラ (手動式・油圧式)

#### 主なオプション

- スノータイヤ
- ヒータ・デフロスタ
- FM/AM ラジオ
- 散光式警告灯



アングリングブラウ



### 畜産仕様

#### 主な装備

- クイックカブラ (手動式)
- アタッチメント配管 (3連バルブ2本レバー)
- ラジエータスクリーン
- 亜鉛メッキリム
- ショートサスペンションシート (ビニール)

#### 主なアタッチメント

- 畜産バケット (ベリカン)
- ランバフォーク
- ロールグラブ
- マニュアルフォーク

#### 主なオプション

- ROPS/FOPS キャブ
- 亜鉛メッキバケット



ロールグラブ



### 産廃仕様

#### 主な装備

- ラジエータ (ダストスクリーン付き)
- ショートサスペンションシート (ビニール)
- 黄色回転灯 (丸型)
- アンダーガード

#### 主なアタッチメント

- ライトマテリアルバケット

#### 主なオプション

- ROPS/FOPS キャブ
- ハイリフトアーム
- ソリッドタイヤ



ハイリフトアーム

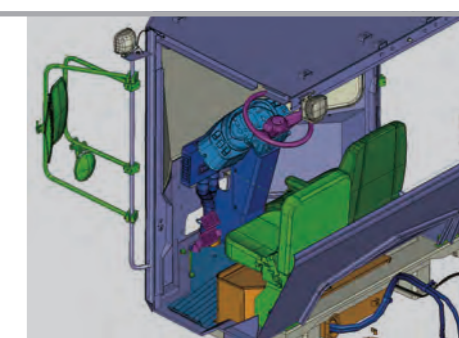


### 教習仕様

#### 主な装備

- 教習仕様キャブ
- ブレーキ (2ペダル)
- メカニカルサスペンションシート (布張り、ロングストローク)
- 教官用シート

- サイドアンダーミラー (左右)
- 教官用リアビューミラー (左右)



標準装備品とオプションリスト

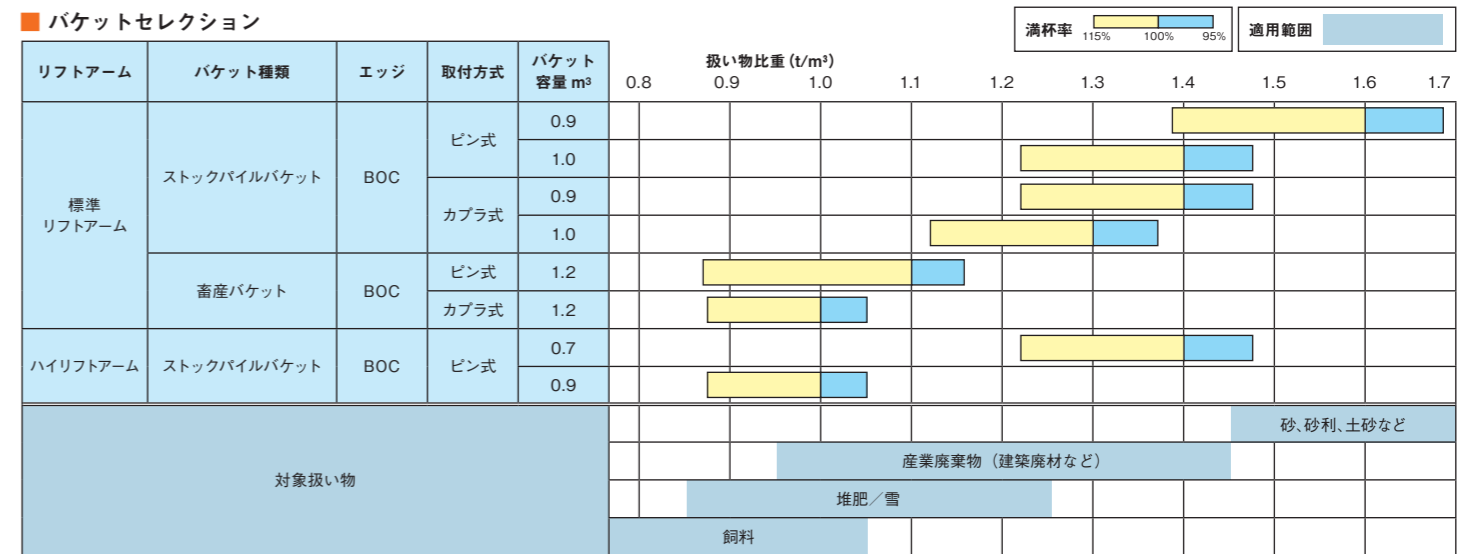
○：標準装備（変更可） ●：オプション △：見積対応 ×：設定なし

部位	項目	キャノピ	キャブ	2人乗りキャブ
運転席	キャノピ	○	×	×
	キャノピ（フロントガラス付き）	●	×	×
	ROPS/FOPSキャブ（フロント強化ガラス、両側スライドサッシ）	×	○	×
	2人乗りキャブ（フロント合せガラス）	×	×	○
	教習仕様キャブ（フロント合せガラス）	×	×	●
	電気式パーキングブレーキ	○	○	○
	サンバイザ	×	○	○
	ルームライト	×	○	○
	キャブ脱出用ハンマ	×	○	○
	フロアマット	○	○	○
	ドリンクホルダ	×	○	○
	FM/AMラジオ（2スピーカー）	×	●	●
	スノーワイパーブレード（フロント&リア）	×	○	○
	消火器	●	●	●
キー	NSキー	○	○	○
	電子キーロックシステム	●	●	●
レバー	モノレバー	○	○	○
	モノレバー&1レバー（3SP用）	●	●	●
	モノレバー&1レバー（4SP用）	●	●	●
リフトアーム	標準リフトアーム	○	○	○
	標準リフトアーム（3SP用）	●	●	●
	標準リフトアーム（4SP用）	●	●	●
	ハイリフトアーム	●	●	●
ライドコントロール	ライドコントロールシステム（速度感応式）	●	●	●
アクスル	コンベンショナルデフ	○	○	○
シート	ショートサスペンションシート（ビニール張り）	○	○	×
	メカニカルサスペンションシート（ビニール張り、ロングストローク）	●	●	●
	メカニカルサスペンションシート（布張り、ロングストローク）	×	●	○
吸気口	レインキャップ	○	○	○
	プレクリーナ（ボウル式）	●	●	●
	内部吸気式エアクリーナ（レインキャップ付き）	●	●	●
タイヤ	17.5/65-20-10-L2タイヤ（1台分）	○	○	○
	各種タイヤ	●	●	●
	各種スペアタイヤ	●	●	●
	亜鉛メッキリム	●	●	●
	タイヤチェーン（H型/ラダー型）	●	●	●
フェンダ	フェンダ（マッドフラップ無し）	○	○	○
	フェンダ（マッドフラップ付き フロントのみ）	●	●	●
ガード類	アンダーガード（リア）	●	●	●
エアコン	エアコンレス、ヒータレス	○	○	○
	エアコン	×	●	●
	ヒータ	●	●	●
	ツインヒータ	×	●	×
警告器・バックブザー	警告器	○	○	○
	バックブザー	○	○	○
電装品関係	バッテリー（115D31R）	○	○	○
	大容量バッテリー（130E41R）	●	●	●
	バッテリーディスコネクトスイッチ	○	○	○

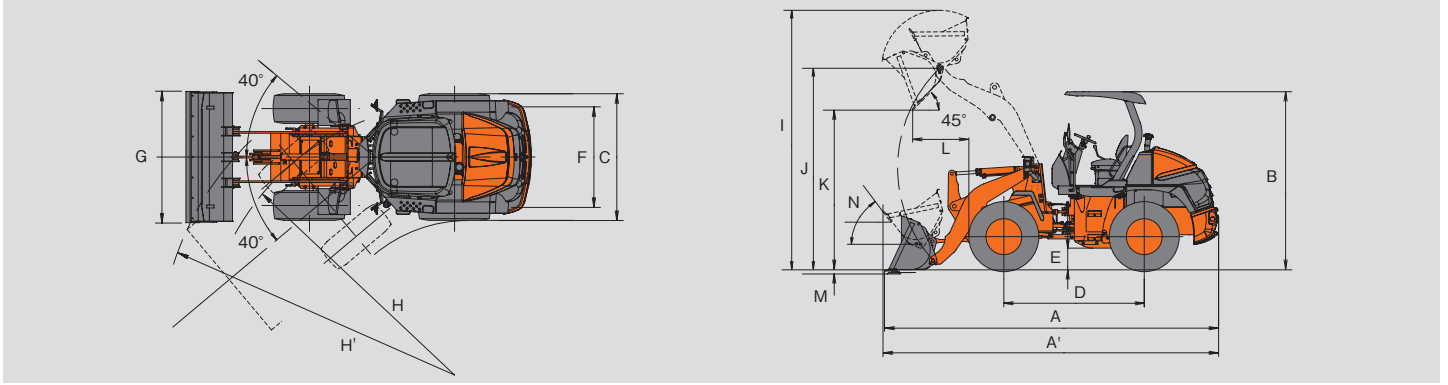
部位	項目	キャノピ	キャブ	2人乗りキャブ
各種アタッチメント	クイックカブラ（手動式）	●	●	●
	クイックカブラ（油圧式、レバー操作）	●	●	●
	マニュアルフォーク（カブラ式）	●	●	●
	1070×125×45mmランバーフォーク（ピン式/カブラ式）	●	●	●
	ロールグラブ（カブラ式）	●	●	●
	除雪関連アタッチメント	アングリングブラウ（ピン式/カブラ式）	×	●
	サイドスライドアングリングブラウ（ピン式/カブラ式）	×	●	●
	マルチブラウ（ピン式/カブラ式）	×	●	●
	スノーバケット	×	●	●
	タコグラフ	×	●	●
	除雪車看板	×	●	●
灯火類	前照灯（ハロゲン）	○	○	○
	後退灯	○	○	○
	リアコンビネーションランプ	○	○	○
	前後ウインカー（ハザード機能付き）	○	○	○
	後方作業灯（キャノピ用1灯）	●	×	×
	後方作業灯（キャノピ用2灯）	●	×	×
	前方作業灯（キャブ用2灯）	×	○	○
	後方作業灯（キャブ用2灯）	×	○	○
	黄色回転灯（丸型）キャノピ取付型 <sup>※1</sup>	●	×	×
	黄色回転灯（丸型）キャブ取付型 <sup>※2</sup>	×	●	●
	散光式警告灯（LED式） <sup>※2</sup>	×	●	●
その他	ワイドフィンラジエータ	●	●	●
	ラジエータ ダストスクリーン	●	●	●
	付属工具	○	○	○
	指定色	●	●	●
	車検用品	○	○	○

※1 公道の走行はできません。  
 ※2 公道走行する車両に黄色回転灯または散光式警告灯を装備する場合、道路維持作業車としての許可・登録が必要です。

■ バケットセレクション



■ 寸法図



■ 寸法

型式		ZW80S-SB								
フロント アタッチメント	リフトアーム	標準リフトアーム						ハイリフトアーム		
	バケット種類	ストックバイル				畜産		ストックバイル		
	エッジ	BOC*								
	取付方式	ピン式		カブラ式		ピン式	カブラ式	ピン式		
バケット容量	m³	0.9	1.0	0.9	1.0	1.2	1.2	0.7	0.9	
A	全長 (バケット地上時)	mm	5,235	5,360	5,395	5,515	5,590	5,750	5,740	5,840
A'	全長 (走行姿勢)	mm	5,260	5,335	5,400	5,480	5,465	5,625	5,765	5,825
B	全高 (キャノピ付き、バケット地上時)	mm	2,790							
B	全高 (キャノピ付き、バケット地上時)	mm	2,850							
C	全幅 (車体)	mm	1,920							
D	ホイールベース	mm	2,200							
E	最低地上高	mm	340							
F	トレッド	mm	1,470							
G	バケット全幅	mm	1,990							
H	最小回転半径 (最外輪中心)	mm	3,795							
H'	最小回転半径 (バケット最外側部)	mm	4,475	4,505	4,540	4,570	4,615	4,705	4,700	4,740
I	作業時全高	mm	4,065	4,065	4,165	4,165	4,110	4,280	4,315	4,410
J	バケットヒンジピン高さ	mm	3,165						3,505	
K	ダンピングクリアランス (BOC*付き)	mm	2,500	2,415	2,390	2,305	2,265	2,145	2,915	2,845
L	ダンピングリーチ (BOC*付き)	mm	880	960	990	1,075	1,115	1,225	1,140	1,210
M	掘削深さ (水平)	mm	65	65	65	65	65	65	335	335
N	バケット後傾角	度	53	53	49	49	53	49	52	52
	運転質量 (キャノピ付き)	kg	5,020	5,040	5,140	5,170	5,075	5,195	5,130	5,170
	運転質量 (キャノピ付き)	kg	5,230	5,250	5,350	5,380	5,285	5,405	5,340	5,380
	定格積載質量 (常用荷重)	kg	1,440	1,400	1,260	1,300	1,320	1,200	980	900
	最大掘起力	kN	46.5	38.5	41.5	35.0	29.0	27.0	56.0	46.0

※: Bolt On Cutting Edge : ボルトオンカッティングエッジ

■ 仕様

型式		ZW80S-SB	
車検届出情報	車名及び型式	日立 YDN-H80	
	原動機の名称及び型式	DEUTZ TD29	
エンジン	名称	DEUTZ TD2.9L4	
	最大出力 (gross: ISO 14396)	kW/min <sup>-1</sup> (PS/rpm)	49/2,200 (67/2,200)
	最大出力 (ネット: JIS D 0006-1)	kW/min <sup>-1</sup> (PS/rpm)	47/2,200 (64/2,200)
	最大トルク (ネット: JIS D 0006-1)	N · m/min <sup>-1</sup> (kg · m/rpm)	228/1,800 (23/1,800)
	総行程容積 (総排気量)	L (cc)	2.9 (2,925)
最高走行速度	前進 / 後進	km/h	
速度段数	前進 / 後進	33/33	
		2/2	
最大けん引力		kN (kgf)	
最大登坂能力		% (度)	
燃料タンク容量 (軽油)		L	
タイヤサイズ (チューブレス)		17.5/65-20 10PR	

(注) 単位は、国際単位系 (SI) による表示です。( ) 内は、従来の単位表示を参考値として併記しました。

- カタログに記載した内容は、予告なく変更することがあります。機械の色および内装色は撮影、印刷インキの関係で実際の色とは異なって見えることがあります。
- 掲載写真は、オプション品を含んでいます。また、販売仕様と一部異なる場合があります。
- 機体質量3トン以上の建設機械の運転には「車両系建設機械 (整地・運搬・積み込み用・掘削用) 運転技能講習修了証」の取得が必要です。
- 機体質量3トン未満の建設機械の運転には「車両系建設機械運転業務に係る特別教育」の受講修了証の取得が必要です。
- 公道を走行する場合は、道路交通法による免許が必要です。(全高2.8 m 以下で幅1.7 m 以下、長さ4.7 m 以下、かつ最高速度15 km/h 以下の車両は小型特殊免許または普通免許、それ以上の車両は大型特殊免許が必要です。)

日立建機株式会社

東京都台東区東上野 2-16-1 〒110-0015  
 営業本部 ☎ (03) 5826-8150  
[www.hitachicm.com/global/jp](http://www.hitachicm.com/global/jp)

日立建機日本株式会社

埼玉県草加市弁天 5-33-25 〒340-0004  
 販売本部 ☎ (048) 935-2111  
[japan.hitachi-kenki.co.jp](http://japan.hitachi-kenki.co.jp)



お近くの販売店および教習所を  
検索できます。



正しい操作と、周囲への思いやりは、安全作業の第一歩です。  
ご使用の前に、必ず「取扱説明書」をよく読み、正しくお使いください。

お問い合わせは、お近くの日立建機販売店へ